

THORBIEN

Die Tyroler Erfindung - Die Thorbien
Hexagonales Wasser aus dem eigenen Wasserhahn



Kurzinfo zur Herbstmesse

Ein Highlight der Aqua Life - Halle B / 1 Stock / Stand 56

Nikolai Katschthaler aus dem Tiroler Unterland ist es nach intensiver Forschung und Tüftelei gelungen, eine analoge Mechanik zu entwickeln, die am eigenen Wasserhahn das herkömmliche Leitungswasser so renaturiert, als ob reinstes Quellwasser aus dem eigenen Wasserhahn fließt.

Reinstes Quellwasser weist durch das mäandern, das heißt, durch die permanente links und rechts Drehung, eine hexagonale Struktur auf – genauso wie es bei Bienenwaben der Fall ist. Beim Leitungswasser, das durch die Thorbien rinnt, wird genau dieser reinsten Ur-Zustand des Wassers wiederhergestellt.

Der Vorteil mit Thorbien ist, dass sich unser gesamtes Körpersystem mit diesem Wasser erholen kann, weil unser Körper zu ca. 70 % aus Wasser besteht. Unser Körperwasser wird sozusagen mit dem Trinken durch Thorbien-Wasser wieder „zellgängig“ gemacht. Wir kommen als Babys mit dieser hexagonalen Struktur im Körperwasser auf die Welt. Im Laufe der Zeit fällt diese Struktur durch diverse Einflüsse oder Krankheiten zusammen, mit Thorbien-Wasser wird dieser (Alterungs-)Prozess aufgehalten.

Dass Wasser ein Bewusstsein hat und Informationen speichern kann, wissen wir spätestens seitdem der japanische Wasserforscher Masaru Emoto dies publiziert hat. Er hat die Wasserkristallfotografie erfunden und seine hexagonalen Wasserkristalle der Welt offenbart. In der Zwischenzeit gibt es unzählige Wasserforscher und Wasserlabore, die über diese lebensnotwendige hexagonale Struktur im Wasser berichten und berichtet haben.

Bereits die ersten Anwender der Thorbien berichten von sensationellen Ergebnissen wie:
Ein Hautausschlag ist verschwunden, sofortige Verbesserung der Verdauung, die Akne ist innerhalb kürzester Zeit abgeheilt, usw.

Eine Original-Rückmeldung aus Deutschland:

„Last but not least habe ich eine tolle Erfolgsmeldung zu machen.

Laut kinesiologischer Testung habe ich es dem sogenannten "Goldwasser" zu verdanken, dass ein drohender Zahnverlust bei mir bis heute erfolgreich abgewendet werden konnte.

Ist das nicht genial? Bin total happy und total begeistert.“

Wasser-Technologien werden zuhauf am Markt angeboten, allerdings kein einziges Produkt mit analoger Technologie. Das heißt, die Thorbien funktioniert ohne Magnete, ohne Kristalle, ohne sonstige Besprechungsrituale, usw.

Das Allerwichtigste: Die hexagonale Struktur bleibt mit Thorbien erhalten und bricht nicht nach kurzer Zeit zusammen.

Der Österreicher Rudolf Steiner hat bereits 1920 festgehalten: *„Wasser, das in besonderer Weise energetisch aufgeladen ist, wie zum Beispiel natürliches Quellwasser, hat ganz besondere – auch heilende – Eigenschaften. Man spricht dabei von "Strukturiertem Wasser", wobei sich die chemische*

Zusammensetzung in keiner Weise ändert. Wasser, das durch kilometerlange Rohrleitungssysteme, noch dazu mit vielen rechten Winkeln, geleitet wird, kommt nahezu tot in den Haushalten und beim Endverbraucher an. Die internationale Wissenschaft beginnt gerade erst, diesem Phänomen Schritt für Schritt auf die Spur zu kommen.“

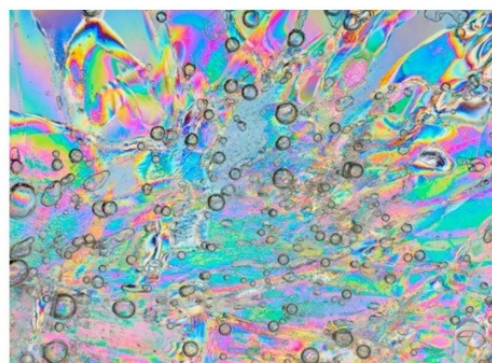
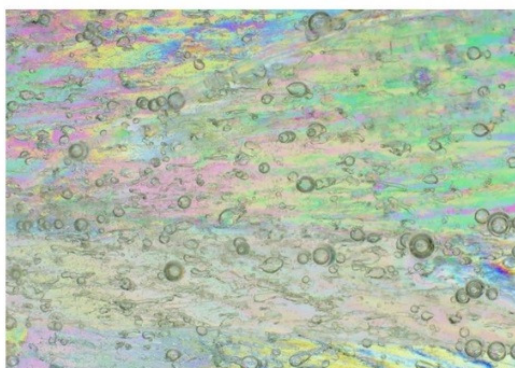
Die verschiedenen Thorbien-Varianten gibt es für den Waschtisch, für den Untertisch, für die Dusche und für den Gartenanschluss. Für jeden Geschmack und für jeden Haushalt ist mit Sicherheit das Richtige dabei. Mehr Informationen unter www.thorbien.com



Eiskristall Fotografie

HERKÖMMLICHES LEITUNGSWASSER

LEITUNGSWASSER MIT THORBIEN ANSCHLUSS



Für Rückfragen:

Helene Katharina Giner

Teil. 0664 / 91 0 91 00

Foto: Thorbien.com